

Retrouvez l'ensemble des spécifications sur notre site Internet :

[www.hoshizaki-europe.com](http://www.hoshizaki-europe.com)



MODÈLES AVEC  
REFROIDISSEMENT  
À EAU  
BIENTÔT DISPONIBLES



Monobloc

### IM-21CNE-HC



Capacité de production/24 h\* :  
25 kg  
Stockage : 11,5 kg  
Glaçon : **L**



Monobloc

### IM-65NE-HC



Capacité de production/24 h\* :  
62 kg  
Stockage : 26 kg  
Glaçons : **S L**



Monobloc

### IM-100CNE-HC



Capacité de production/24 h\* :  
105 kg  
Stockage : 38 kg  
Glaçons : **M L XL**



Monobloc

### IM-240NE-HC



Capacité de production/24 h\* :  
210 kg  
Stockage : 110 kg  
Glaçon : **L**



Modulaire

### IM-240ANE-HC



Capacité de production/24 h\* :  
210 kg  
Glaçons : **XS M L XL**



Empilable

### IM-240DNE-HC



Capacité de production/24 h\* :  
210 kg. Possibilité d'empiler  
plusieurs machines.  
Glaçons : **XS M L XL**

\*Sauf indication contraire, la capacité de production indiquée se réfère aux quantités produites par les modèles avec glaçons standard de taille L

# Machines à glaçons IM HC – Bac intégré

MODÈLES AVEC  
REFROIDISSEMENT  
À EAU  
BIENTÔT DISPONIBLES

## GLAÇONS FORME CUBE

- Conçues pour une qualité de glace et une hygiène optimales.
- À la fin de chaque cycle de production, le réservoir est automatiquement vidangé et rempli d'eau claire.
- Extérieur en acier inoxydable.
- Joints de porte amovibles.
- Circuit d'eau fermé pour éviter toute impureté.
- Filtre à air amovible et lavable facilement.



IM-21CNE  
Encastrable



IM-30CNE  
Encastrable



IM-45CNE  
Encastrable

NOM DU PRODUIT	IM-21CNE-HC	IM-30CNE-HC	IM-45CNE-HC
<b>PRIX EUR H.T.</b>			
Cube Standard (L), 28 x 28 x 32 mm	IM-21CNE-HC 1 525 €	IM-30CNE-HC 1 820 €	IM-45CNE-HC 2 550 €
Petit Cube (S), 25 x 25 x 23 mm	–	IM-30CNE-HC-25 1 950 €	IM-45CNE-HC-25 2 680 €

SPÉCIFICATIONS	IM-21CNE-HC	IM-30CNE-HC	IM-45CNE-HC
Capacité de production	25 kg/24 h	30 kg/24 h	46 kg/24 h
Capacité du bac de stockage	11,5 kg	11,5 kg	15 kg
Dimensions L x P x H	398 x 451 x 695 mm (Pieds non inclus, commander séparément)	398 x 451 x 695 mm (+ pieds 90-125 mm)	633 x 511 x 690 mm (+ pieds 90-125 mm)
Alimentation électrique	1/220-240V /50 Hz	1/220-240V /50 Hz	1/220-240V /50 Hz
Puissance électrique	0,230 kW	0,230 kW	0,280 kW
Réfrigérant	R290	R290	R290
Poids brut/net	39/34 kg	39/34 kg	55/45 kg





IM-45NE



IM-65NE



IM-100CNE  
Encastrable

NOM DU PRODUIT	IM-45NE-HC	IM-65NE-HC	IM-100CNE-HC
<b>PRIX EUR H.T.</b>			
Cube Standard (L) 28x28x32 mm	IM-45NE-HC 2 580 €	IM-65NE-HC 3 355 €	IM-100CNE-HC 4 515 €
Cube Moyen (M) 28x28x23 mm	–	–	IM-100CNE-HC-23 4 680 €
Cube XS (XS) 21x21x14 mm	–	–	IM-100CNE-HC-21 4 680 €
Petit Cube (S) 25x25x23 mm	IM-45NE-HC-25 2 710 €	IM-65NE-HC-25 3 485 €	–
Cube XL (XL) 32x32x32 mm	–	–	IM-100CNE-HC-32 4 785 €

SPÉCIFICATIONS	IM-45NE-HC	IM-65NE-HC	IM-100CNE-HC
Capacité de production	46 kg/24 h	62 kg/24 h	105 kg/24 h
Capacité du bac de stockage	18 kg	26 kg	38 kg
Dimensions L x P x H	503 x 456 x 840 mm (+ pieds 90-125 mm)	633 x 506 x 840 mm (+ pieds 90-125 mm)	1004 x 600 x 800 mm (dont pieds 100 mm)
Alimentation électrique	1/220-240V /50 Hz	1/220-240V /50 Hz	1/220-240V /50 Hz
Puissance électrique	0,280 kW	0,320 kW	0,500 kW
Réfrigérant	R290	R290	R290
Poids brut/net	50/44 kg	60/50 kg	88/77 kg

# Machines à glaçons IM HC – Bac intégré / Modulaires

MODÈLES AVEC  
REFROIDISSEMENT  
À EAU  
BIENTÔT DISPONIBLES

## GLAÇONS FORME CUBE

- Conçues pour une qualité de glace et une hygiène optimales.
- À la fin de chaque cycle de production, le réservoir est automatiquement vidangé et rempli d'eau claire.
- Extérieur en acier inoxydable.
- Joints de porte amovibles.
- Circuit d'eau fermé pour éviter toute impureté.
- Filtre à air amovible et lavable facilement.
- Structure interne en Inox (IM-130ANE)
- Structure interne en Inox (IM-240ANE, IM-240DNE)



IM-100NE



IM-130NE



IM-130ANE

NOM DU PRODUIT	IM-100NE-HC	IM-130NE-HC	IM-130ANE-HC
<b>PRIX EUR H.T.</b>			
Cube Standard (L), 28x28x32 mm	IM-100NE-HC 4 515 € IM-100WNE-HC 4 730 €	IM-130NE-HC 5 025 € IM-130WNE-HC 5 295 €	IM-130ANE-HC 4 160 € -
Cube Moyen (M), 28x28x23 mm	IM-100NE-HC-23 4 680 € IM-100WNE-HC-23 4 895 €	IM-130NE-HC-23 5 190 € IM-130WNE-HC-23 5 460 €	IM-130ANE-HC-23 4 325 € -
Cube XS (XS), 21x21x14 mm	IM-100NE-HC-21 4 680 € IM-100WNE-HC-21 4 895 €	IM-130NE-HC-21 5 190 € -	- -
Cube XL (XL), 32x32x32 mm	IM-100NE-HC-32 4 785 €	IM-130NE-HC-32 5 295 €	-

SPÉCIFICATIONS	IM-100NE-HC	IM-130NE-HC	IM-130ANE-HC
Capacité de production	105 kg/24 h	125 kg/24 h	125 kg/24 h
Capacité du bac de stockage	50 kg	50 kg	-
Dimensions L x P x H	704 x 506 x 1200 mm (+ pieds 70-110 mm)	704 x 506 x 1200 mm (+ pieds 70-110 mm)	560 x 700 x 880 mm
Alimentation électrique	1/220-240V /50 Hz	1/220-240V /50 Hz	1/220-240V /50 Hz
Puissance électrique	0,560 kW	0,615 kW	0,640 kW
Réfrigérant	R290	R290	R290
Poids brut/net	84/76 kg	85/76 kg	79/68 kg
Bacs compatibles	-	-	B-301SA, B-210SA, B-340SA



Prix en EUR H.T.



IM-240NE



IM-240ANE



IM-240DNE

NOM DU PRODUIT	IM-240NE-HC	IM-240ANE-HC	IM-240DNE-HC IM-240XNE-HC
<b>PRIX EUR H.T.</b>			
Cube Standard (L), 28x28x32 mm	IM-240NE-HC 5 850 € IM-240WNE-HC 6 120 €	IM-240ANE-HC 4 990 € IM-240AWNE-HC 5 260 €	IM-240DNE-HC 4 680 € IM-240DWNE-HC 4 950 € IM-240XNE-HC 4 680 € IM-240XWNE-HC 4 950 €
Cube Moyen (M), 28 x 28 x 23mm	IM-240NE-HC-23 6 015 € IM-240WNE-HC-23 6 285 €	IM-240ANE-HC-23 5 155 € IM-240AWNE-HC-23 5 425 €	IM-240DNE-HC-23 4 845 € IM-240DWNE-HC-23 5 115 € IM-240XNE-HC-23 4 845 € IM-240XWNE-HC-23 5 115 €
Cube XS (XS), 21x21x14mm	IM-240NE-HC-21 6 015 € –	IM-240ANE-HC-21 5 155 € IM-240AWNE-HC-21 5 425 €	IM-240DNE-HC-21 4 845 € IM-240DWNE-HC-21 5 115 € IM-240XNE-HC-21 4 845 € IM-240XWNE-HC-21 5 115 €
Cube XL (XL), 32x32x32mm	–	IM-240ANE-HC-32 5 260 €	IM-240DNE-HC-32 4 950 € IM-240DWNE-HC-32 5 220 € IM-240XNE-HC-32 4 950 € IM-240XWNE-HC-32 5 220 €
<b>SPÉCIFICATIONS</b>	<b>IM-240NE-HC</b>	<b>IM-240ANE-HC</b>	<b>IM-240DNE-HC IM-240XNE-HC</b>
Capacité de production	210 kg	210 kg	210 kg
Capacité du bac de stockage	110 kg	–	–
Dimensions L x P x H	704 x 665 x 1510 mm	560 x 700 x 880 mm	1084 x 700 x 500 mm
Alimentation électrique	1/220-240V /50 Hz	1/220-240V /50 Hz	1/220-240V /50 Hz
Puissance électrique	0,930 kW	0,930 kW	0,930 kW
Réfrigérant	R290	R290	R290
Poids brut/net	120/107 kg	89/78 kg	96/82 kg
Bacs compatibles	–	B-301SA, B-210SA, B-340SA	B-340SA F-1025-52S, F-600-42S, F-650-44S, F-950-48S

# Machines à glaçons IM – Bac intégré

## GLAÇONS FORME CUBE

- Conçues pour une qualité de glace et une hygiène optimales.
- À la fin de chaque cycle de production, le réservoir est automatiquement vidangé et rempli d'eau claire.
- Extérieur en acier inoxydable.
- Joints de porte amovibles.
- Circuit d'eau fermé pour éviter toute impureté.
- Filtre à air amovible et lavable facilement.



IM-21CNE  
Encastrable



IM-30CNE  
Encastrable



IM-45CNE  
Encastrable

GAMME IM	IM-21CNE	IM-30CNE	IM-45CNE
<b>PRIX EUR H.T.</b>			
Cube Standard (L), 28x28x32 mm	IM-21CNE 1 575 €	IM-30CNE 1 875 € IM-30CWNE 2 145 €	IM-45CNE 2 635 €
Petit cube (S), 25x25x23 mm	–	IM-30CNE-25 2 005 € IM-30CWNE-25 2 275 €	IM-45CNE-25 2 765 €

WNE = refroidissement à eau

SPÉCIFICATIONS	IM-21CNE	IM-30CNE	IM-45CNE
Capacité de production	22 kg/24 h	28 kg/24 h	44 kg/24 h
Capacité du bac de stockage	11,5 kg	11,5 kg	15 kg
Dimensions L x P x H	398 x 451 x 695 mm (Pieds non inclus, commander)	398 x 451 x 695 mm (+ pieds 90-125 mm)	633 x 511 x 690 mm (+ pieds 90-125 mm)
Alimentation électrique	1/220-240V/50Hz	1/220-240V /50 Hz	1/220-240V /50 Hz
Puissance électrique	0,240 kW	0,270 kW	0,320 kW
Réfrigérant	R134a – CO2e 157 kg	R134a – CO2e 186 kg	R134a – CO2e 229 kg
Poids brut/net	39/34 kg	39/34 kg	56/48 kg



IM-45NE



IM-65NE

NOM DU PRODUIT	IM-45NE	IM-65NE
<b>PRIX EUR H.T.</b>		
Cube Standard (L), 28x28x32 mm	IM-45NE 2 665 € IM-45WNE 2 880 €	IM-65NE 3 450 € IM-65WNE 3 665 €
Petit cube (S), 25x25x23 mm	IM-45NE-25 2 795 € IM-45WNE-25 3 010 €	IM-65NE-25 3 580 € IM-65WNE-25 3 795 €

WNE = refroidissement à eau

SPÉCIFICATIONS	IM-45NE	IM-65NE
Capacité de production	44 kg/24 h	63 kg/24 h
Capacité du bac de stockage	18 kg	26 kg
Dimensions L x P x H	503 x 456 x 840 mm (+ pieds 90-125 mm)	633 x 506 x 840 mm (+ pieds 90-125 mm)
Alimentation électrique	1/220-240V /50 Hz	1/220-240V /50 Hz
Puissance électrique	0.330 kW	0.400 kW
Réfrigérant	R134a – CO2e 229 kg	R134a – CO2e 358 kg
Poids brut/net	52/46 kg	61/53 kg



Prix en EUR H.T.



## Machines à glaçons IM – Bac intégré



IM-100CNE  
Encastrable



IM-100NE

GAMME IM	IM-100CNE	IM-100NE IM-100WNE
<b>PRIX EUR H.T.</b>		
Cube Standard (L), 28x28x32 mm	IM-100CNE 4 655 €	IM-100NE 4 655 € IM-100WNE 4 870 €
Cube Moyen (M), 28x28x23 mm	IM-100CNE-23 4 820 €	IM-100NE-23 4 820 € IM-100WNE-23 5 035 €
Cube XS (XS), 21x21x14 mm	IM-100CNE-21 4 820 €	IM-100NE-21 4 820 € IM-100WNE-21 5 035 €

WNE = refroidissement à eau

SPÉCIFICATIONS	IM-100CNE	IM-100NE
Capacité de production	95 kg/24 h	95 kg/24 h
Capacité du bac de stockage	38 kg	50 kg
Dimensions L x P x H	1004 x 600 x 800 mm (dont pieds 100 mm)	704 x 506 x 1200 mm (+ pieds 70-110 mm)
Alimentation électrique	1/220-240V /50 Hz	1/220-240V /50 Hz
Puissance électrique	0,630 kW	0,630 kW
Réfrigérant	R134a – CO2e 415 kg	R134a – CO2e 415 kg
Poids brut/net	88/77 kg	85/76 kg



# MACHINES À GLAÇONS PLEINS AVEC RÉSERVE INTÉGRÉE



CB 184 A-HCW

CB 416 A-HCW

CB 425 A-HCW

CB 1265 A-HC



**CB 184**  
Hauteur : 31 mm  
Largeur : 32 mm



**Autres modèles**  
Hauteur : 33 mm  
Largeur : 36 mm

**Compact et limpide,**  
le glaçon plein s'adapte  
à tous les verres et  
se dissout lentement.



- Système à projection d'eau par circuit recyclé.
- Carrosserie en acier inox Aisi 304 finition scotch brite (carrosserie ABS sur CB 184).
- Réserve en ABS alimentaire avec angles arrondis pour un nettoyage facilité.
- Vidange par gravité (Ø 24 mm).
- **Programme de nettoyage automatique sur les modèles HCW.**
- Livrées avec tuyau d'arrivée d'eau, d'évacuation et pelle à glace.
- Fonctionnent en ambiance de +10° à +43°C.
- Fluide propre R-290

## Machines à glaçons pleins avec réserve intégrée - CB

CODE ARTICLE	RÉFÉRENCE	CONDENSEUR	PRODUCTION <sup>(1)</sup> (kg/24h)	PRODUCTION <sup>(2)</sup> (kg/24h)	PRODUCTION (GLAÇONS/CYCLE)	CAPACITÉ RÉSERVE (kg)	PUISSANCE RACCORDEE (W)	DIMENSIONS LxPxH (mm)	PRIX H.T.*
130104	CB 184 A-HCW G	air	23	21	20	4	260	355x404x590	1215€
130105	CB 184 W-HCW G	eau							1215€
128659	CB 184 inox A-HCW	air	23	21	20	4	260	355x404x590	1301€
128660	CB 184 inox W-HCW	eau							1301€
128661	CB 246 A-HCW	air	30	26	24	6	290	390x460x610	1523€
128662	CB 246 W-HCW	eau							1523€
128663	CB 249 A-HCW	air	32	29	24	9	320	390x460x690	1553€
128664	CB 249 W-HCW	eau							1553€
128665	CB 416 A-HCW	air	43	40	36	16	340	500x580x690 <sup>(3)</sup>	1965€
128666	CB 416 W-HCW	eau							1965€
128667	CB 425 A-HCW	air	54	48	36	25	450	500x580x800 <sup>(3)</sup>	2138€
128668	CB 425 W-HCW	eau							2138€
128655	CB 674 A-HCW	air	67	60	60	40	600	738x600x852 <sup>(3)</sup>	2705€
128656	CB 674 W-HCW	eau							2705€
128669	CB 640 A-HCW	air	77	71	60	40	620	738x600x920 <sup>(3)</sup>	2783€
128670	CB 640 W-HCW	eau							2783€
127232	CB 840 A-HC	air	81	77	60	40	700	738x600x920 <sup>(3)</sup>	2954€
127772	CB 840 W-HC	eau							2954€
127680	CB 955 A-HC	air	100	93	60	55	850	738x600x1020 <sup>(3)</sup>	3173€
127773	CB 955 W-HC	eau							3173€
127774	CB 1265 A-HC	air	138	134	108	65	1250	840x740x1075 <sup>(3)</sup>	3925€
127775	CB 1265 W-HC	eau							3925€
128671	CB 1565 A-HC	air	158	155	108	65	1400	840x740x1075 <sup>(3)</sup>	4334€
130153	CB 1565 W	eau							4334€

<sup>(1)</sup> Pour un fonctionnement optimal, températures air/eau : 10/7°C. <sup>(2)</sup> Pour un fonctionnement en conditions réelles, températures air/eau : 21/15°C. <sup>(3)</sup> Hauteur sans pieds, ajouter 110 à 150 mm pour les pieds.

▶ Accessoires en p.83.

### Options (les options doivent être commandées simultanément avec l'appareil)

	CODE ARTICLE	DÉSIGNATION	PRIX H.T.*
	BA 0001	Alimentation 230 V (Mono) - 60 Hz	Sans supplément
	BA 0003	Glaçons pleins 33 gr (sauf CB 184 et IC)	Sans supplément
	BA 0004	Glaçons pleins 42 gr (sauf CB 184 et IC)	Sans supplément
	BA 0005	Glaçons pleins 60 gr (à partir de CB 1265 et gamme C)	Sans supplément



# MACHINES À GLAÇONS PLEINS AVEC RÉSERVE INTÉGRÉE ET POMPE DE VIDANGE



CB 416 A-HCW DP



CB 425 A-HCW DP



CB 1265 A-HC DP



**CB 184**  
Hauteur : 31 mm  
Largeur : 32 mm



**Autres modèles**  
Hauteur : 33 mm  
Largeur : 36 mm

**Compact et limpide,**  
le glaçon plein s'adapte à tous les verres et se dissout lentement.



- Système à projection d'eau par circuit recyclé.
- Carrosserie en acier inox Aisi 304 finition scotch brite.
- Réserve en ABS alimentaire avec angles arrondis pour un nettoyage facilité.
- Vidange par pompe.
- Pompe de vidange avec alimentation électrique maintenue en cas d'extinction de la machine pour l'évacuation des eaux de fonte.
- Programme de nettoyage automatique sur les modèles HCW.
- Livrées avec tuyau d'arrivée d'eau, d'évacuation et pelle à glace.
- Fonctionnent en ambiance de +10° à +43°C.
- Fluide propre R-290

## Machines à glaçons pleins avec réserve intégrée et pompe de vidange - CB

CODE ARTICLE	RÉFÉRENCE	CONDENSEUR	PRODUCTION <sup>1)</sup> (kg/24h)	PRODUCTION <sup>2)</sup> (kg/24h)	PRODUCTION (GLAÇONS/CYCLE)	CAPACITÉ RÉSERVE (kg)	PUISSANCE RACCORDEE (W)	DIMENSIONS LxPxH (mm)	PRIX H.T.*
128789	CB 246 A HCW DP	air	30	26	24	6	290	390x460x610	1759€
128790	CB 249 A HCW DP	air	32	29	24	9	320	390x460x690	1797€
128791	CB 416 A HCW DP	air	43	40	36	16	340	500x580x690 <sup>3)</sup>	2162€
128792	CB 425 A HCW DP	air	54	48	36	25	450	500x580x800 <sup>3)</sup>	2336€
128794	CB 674 A HCW DP	air	67	60	60	40	600	738x600x852 <sup>3)</sup>	2906€
128793	CB 640 A HCW DP	air	77	71	60	40	620	738x600x920 <sup>3)</sup>	2986€
128795	CB 840 A HC DP	air	81	77	60	40	700	738x600x920 <sup>3)</sup>	3155€
128796	CB 955 A HC DP	air	100	93	60	55	850	738x600x1020 <sup>3)</sup>	3371€
128797	CB 1265 A HC DP	air	138	134	108	65	1250	840x740x1075 <sup>3)</sup>	4127€

<sup>1)</sup> Pour un fonctionnement optimal, températures air/eau : 10/7°C. <sup>2)</sup> Pour un fonctionnement en conditions réelles, températures air/eau : 21/15°C. <sup>3)</sup> Hauteur sans pieds, ajouter 110 à 150 mm pour les pieds.

▶ Accessoires en p.83.

### Options (les options doivent être commandées simultanément avec l'appareil)

	CODE ARTICLE	DÉSIGNATION	PRIX H.T.*
	BA 0001	Alimentation 230 V (Mono) - 60 Hz	Sans supplément
	BA 0003	Glaçons pleins 33 gr (sauf CB 184)	Sans supplément
	BA 0004	Glaçons pleins 42 gr (sauf CB 184)	Sans supplément
	BA 0005	Glaçons pleins 60 gr (à partir de CB 1265)	Sans supplément

### ENTRETIEN FACILE

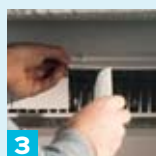
Le sachet "Ice Machine Cleaner" facilite au maximum l'entretien de votre machine CB avec système Autowash. Il permet un nettoyage en profondeur des parties démontables sans outils.



1 Ouvrir le sachet de nettoyant.



2 Ouvrir la porte de la réserve pour accéder à la cuve.



3 Verser le contenu dans la cuve.



4 Mettre en route l'Autowash et attendre la fin du cycle.



**Les produits d'hygiène et systèmes de dosage**

À retrouver dans le catalogue dédié, après l'onglet buanderie

# MACHINES À GLAÇONS PLEINS CUBIQUES AVEC RÉSERVE INTÉGRÉE



CB249 A-HCW B-Qube

CB 425 A-HCW B-Qube

23gr

## Glaçon cube

Le Cube est particulièrement résistant pour le shaker et ne fond pas. C'est donc un glaçon idéal pour les boissons secouées et filtrées, en remuant ou en préparant les cocktails. Hauteur : 31,5 mm, largeur : 32,5 mm.



- Système à projection d'eau par circuit recyclé.
- Carrosserie en acier inox Aisi 304 finition scotch brite.
- Rampe et injecteurs en inox facilement démontables pour nettoyage.
- Réserve en ABS alimentaire avec angles arrondis pour un nettoyage facilité.
- Sonde pour arrêt automatique de la production (réglable).
- **Programme de nettoyage automatique sur les modèles HCW.**
- Filtre à poussière sur condenseur en façade démontable sans outil, pour une maintenance facilitée.
- Vidange par gravité (Ø 24 mm).
- Fluide frigorigère R-290
- Livrées avec tuyau d'arrivée d'eau, d'évacuation et pelle à glace.

## Machines à glaçons pleins cubiques avec réserve intégrée - CB

CODE ARTICLE	RÉFÉRENCE	CONDENSEUR	PRODUCTION <sup>(1)</sup> (kg/24h)	PRODUCTION <sup>(2)</sup> (kg/24h)	PRODUCTION (glaçons/cycle)	CAPACITÉ RÉSERVE (kg)	PUISSANCE RACCORDEE (W)	DIMENSIONS LxPxH (mm)	PRIX H.T.*
132534	CB249 A HCW B-Qube	Air	32	29	20	9	320	390x460x690	1632€
132537	CB425 A HCW B-Qube	Air	54	48	36	25	450	500x580x800 <sup>(3)</sup>	2244€
132538	CB640 A HCW B-Qube	Air	77	71	60	40	620	738x600x920 <sup>(3)</sup>	2923€

<sup>(1)</sup> Pour un fonctionnement optimal, températures air/eau : 10/7°C. <sup>(2)</sup> Pour un fonctionnement en conditions réelles, températures air/eau : 21/15°C. <sup>(3)</sup> Hauteur sans pieds, ajouter 110 à 150 mm pour les pieds.

▶ Accessoires en p.83.



# MACHINES À GLAÇONS PLEINS MODULAIRES



**IC 18**  
Hauteur : 31 mm  
Largeur : 32 mm



**Autres modèles**  
Hauteur : 33 mm  
Largeur : 36 mm

RÉSERVE  
**200 À  
350 KG**



IC 24



C 150 A



C 300 A

**Compact et limpide,**  
le glaçon plein s'adapte  
à tous les verres et se  
dissout lentement.



IC



C

- Système à projection d'eau par circuit recyclé.
- Carrosserie en acier inox Aisi 304 finition scotch brite.

- Réserve en ABS alimentaire avec angles arrondis (sur modèles IC).
- Vidange par gravité (Ø 24 mm).
- Livrées avec tuyau d'arrivée d'eau, d'évacuation et pelle à glace.

- Fonctionnent en ambiance de +10° à +43°C.
- Fluide R-452a.

## Machines encastrables avec réserve intégrée - IC ENCASTRABLE ↕

CODE ARTICLE	RÉFÉRENCE	CONDENSEUR	PRODUCTION <sup>①</sup> (kg/24h)	PRODUCTION <sup>②</sup> (kg/24h)	PRODUCTION (GLAÇONS/CYCLE)	CAPACITÉ RÉSERVE (kg)	PUISSANCE RACCORDEE (W)	DIMENSIONS LxPxH (mm)	PRIX H.T.*
128654	IC 18	air	25	22	20	4	320	540x430x470	1757€
128766	IC 24	air	30	26	24	6	350	595x510x502	2063€

<sup>①</sup> Pour un fonctionnement optimal, températures air/eau : 10/7°C. <sup>②</sup> Pour un fonctionnement en conditions réelles, températures air/eau : 21/15°C.

▶ Accessoires en p.83.

## Machines modulaires - C RÉSERVES VENDUES SÉPARÉMENT (VOIR P. 80-81)

CODE ARTICLE	RÉFÉRENCE	CONDENSEUR	PRODUCTION <sup>①</sup> (kg/24h)	PRODUCTION <sup>②</sup> (kg/24h)	PRODUCTION (GLAÇONS/CYCLE)	COMPATIBILITÉS RÉSERVES	PUISSANCE RACCORDEE (W)	DIMENSIONS LxPxH (mm)	PRIX H.T.*
128700	C 150 A	air	160	155	108	BIN 240 PE BIN 200 BIN 350	1400	862x555x720	4143€
128701	C 150 W	eau							
128702	C 300 A	air	320	300	216	BIN 350	2600	1250x580x848	7195€
128767	C 300 W	eau							

<sup>①</sup> Pour un fonctionnement optimal, températures air/eau : 10/7°C. <sup>②</sup> Pour un fonctionnement en conditions réelles, températures air/eau : 21/15°C.

▶ Accessoires en p.83.

## Options (les options doivent être commandées simultanément avec l'appareil)

	CODE ARTICLE	DÉSIGNATION	PRIX H.T.*
	BA 0001	Alimentation 230 V (Mono) - 60 Hz	Sans supplément
	BA 0003	Glaçons pleins 33 gr (modèles C uniquement)	Sans supplément
	BA 0004	Glaçons pleins 42 gr (modèles C uniquement)	Sans supplément
	BA 0005	Glaçons pleins 60 gr (modèles C uniquement)	Sans supplément



IMF 28 A-HC

IMF 35 A-HC

IMF 80 A-HC



**En forme de doigt,** le glaçon creux refroidit rapidement les boissons grâce à sa grande surface de contact.



- Système à doigts et palettes.
- Carrosserie en acier inox Aisi 304 finition scotch brite.
- Réserve en ABS alimentaire avec angles arrondis.

- Pieds inox réglables hauteur 110 - 150 mm (sauf IMF 26 et 28).
- Vidange par gravité (Ø 24 mm).
- Livrées avec tuyau d'arrivée d'eau, d'évacuation et pelle à glace.

- Fonctionnent en ambiance de +10° à +43°C.
- Fluide propre R-290

## Machines à glaçons creux avec réserve intégrée - IMF

CODE ARTICLE	RÉFÉRENCE	CONDENSEUR	PRODUCTION <sup>1)</sup> (kg/24h)	PRODUCTION <sup>2)</sup> (kg/24h)	PRODUCTION (GLAÇONS/CYCLE)	CAPACITÉ RÉSERVE (kg)	PUISSANCE RACCORDEE (W)	DIMENSIONS LxPxH (mm)	PRIX H.T.*
127221	IMF 26 A HC	air	31	22	16	4	300	385x468x607	1639€
127776	IMF 26 W HC	eau							
127222	IMF 28 A HC	air	31	22	16	8	300	385x468x687	1650€
127777	IMF 28 W HC	eau							
127223	IMF 35 A HC	air	47	40	28	15	300	495x580x687 <sup>3)</sup>	1930€
127778	IMF 35 W HC	eau							
127224	IMF 58 A HC	air	56	46	35	20	315	495x580x797 <sup>3)</sup>	2192€
127779	IMF 58 W HC	eau							
128764	IMF 80 A HC	air	87	75	60	30	480	735x596x907 <sup>3)</sup>	2842€
128765	IMF 80 W HC	eau							

<sup>1)</sup> Pour un fonctionnement optimal, températures air/eau : 10°C. <sup>2)</sup> Pour un fonctionnement en conditions réelles, un fonctionnement en conditions réelles, températures air/eau : 21/5°C.

<sup>3)</sup> Hauteur sans pieds, ajouter 110 à 150 mm pour les pieds.

▶ Accessoires en p83.

### Option (les options doivent être commandées simultanément avec l'appareil)

CODE ARTICLE	DÉSIGNATION	PRIX H.T.*
BA 0001	Alimentation 230 V (Mono) - 60 Hz	Sans supplément

**En forme de pyramide,**  
le glaçon cube se  
dissout rapidement en  
transmettant le froid  
aux boissons.



VB 250 A

RÉSERVE  
**200 À  
350 KG**



VM 900 A



VB



VM

- Système à évaporateur vertical.
- Carrosserie en acier inox Aisi 304 finition scotch brite.
- Réservoir en ABS alimentaire avec angles arrondis pour un nettoyage facilité (modèle VB).
- Pieds inox réglables hauteur 110 - 150 mm (suivant modèles).
- Vidange par gravité (Ø 24 mm).
- Livrées avec tuyau d'arrivée d'eau, d'évacuation et pelle à glace.
- Fonctionnent en ambiance de +10° à +43°C.
- Fluide R-452a.

## Machines à glaçons cubes avec réserve intégrée - VB

CODE ARTICLE	RÉFÉRENCE	CONDENSEUR	PRODUCTION <sup>1)</sup> (kg/24h)	PRODUCTION <sup>2)</sup> (kg/24h)	CAPACITÉ RÉSERVE (kg)	PUISSANCE RACCORDEE (W)	DIMENSIONS LxPxH (mm)	PRIX H.T.*
128772	VB 250 A	air	120	105	35	850	738x600x980 <sup>3)</sup>	3216€
128773	VB 250 W	eau						

<sup>1)</sup> Pour un fonctionnement optimal, températures air/eau : 10/7°C. <sup>2)</sup> Pour un fonctionnement en conditions réelles, températures air/eau : 21/15°C. <sup>3)</sup> Hauteur sans pieds, ajouter 110 à 150 mm pour les pieds.  
▶ Accessoires en p.83.

## Machines à glaçons cubes modulaires - VM **RÉSERVES VENDUES SÉPARÉMENT (VOIR P. 80-81)**

CODE ARTICLE	RÉFÉRENCE	CONDENSEUR	PRODUCTION <sup>1)</sup> (kg/24h)	PRODUCTION <sup>2)</sup> (kg/24h)	COMPATIBILITÉS RÉSERVES	PUISSANCE RACCORDEE (W)	DIMENSIONS LxPxH (mm)	PRIX H.T.*
128706	VM 350 A	air	145	140	BIN 240 PE / BIN 110 / BIN 200	1400	540x544x747	3415€
128774	VM 350 W	eau						
128707	VM 500 A	air	205	200	BIN 240 PE / BIN 200 / BIN 350 Double Roller BIN 100	1600	770x550x805	4372€
128775	VM 500 W	eau						
128708	VM 900 A	air	414	400		3000	770x550x805	5964€
128776	VM 900 W	eau						
128709	VM 1700 A	air	780	770	BIN 350	4300	1250x645x950	11868€

<sup>1)</sup> Pour un fonctionnement optimal, températures air/eau : 10/7°C. <sup>2)</sup> Pour un fonctionnement en conditions réelles, températures air/eau : 21/15°C.  
▶ Accessoires en p.83.

# MACHINES À GLACE NUGGETS AVEC RÉSERVE INTÉGRÉE



TB 852 A-HC

TB 1404 A-HC



**La glace nuggets** offre la plus grande polyvalence grâce à sa forme entre le glaçon cube et la glace grains et sa température d'environ -2°C. Rapport volumétrique : 530 kg/m<sup>3</sup>.



- Production de nuggets en continu.
- Carrosserie en acier inox Aisi 304 finition scotch brite.
- Pieds inox réglables hauteur 110 - 150 mm (sauf TB 551).

- Vidange par gravité (Ø 24 mm).
- Livrées avec tuyau d'arrivée d'eau, d'évacuation et pelle à glace.
- Fonctionnent en ambiance de +10° à +43°C.

- Prévoir impérativement un dispositif de filtration d'eau type CACF 1.
- Fluide propre R-290

## Machines à glace nuggets avec réserve intégrée - TB

CODE ARTICLE	RÉFÉRENCE	CONDENSEUR	PRODUCTION <sup>1)</sup> (kg/24h)	PRODUCTION <sup>2)</sup> (kg/24h)	CAPACITÉ RÉSERVE (kg)	PUISSANCE RACCORDEE (W)	DIMENSIONS LxPxH (mm)	PRIX H.T.*
127241	TB 551 A-HC	air	66	57	10	410	450x620x680	3538€
127787	TB 551 W-HC	eau						3538€
127788	TB 852 A-HC	air	105	90	20	410	500x660x690 <sup>3)</sup>	3695€
127789	TB 852 W-HC	eau						3695€
128673	TB 1404 A-HC	air	156	148	40	700	738x690x852 <sup>3)</sup>	4016€
128674	TB 1404 W-HC	eau						4016€
127242	TB 1405 A-HC	air	156	148	50	700	738x690x1020 <sup>3)</sup>	4185€
127790	TB 1405 W-HC	eau						4185€

<sup>1)</sup> Pour un fonctionnement optimal, températures air/eau : 10/7°C. <sup>2)</sup> Pour un fonctionnement en conditions réelles, températures air/eau : 21/15°C. <sup>3)</sup> Hauteur sans pieds, ajouter 110 à 150 mm pour les pieds.   
▶ Accessoires en p.83.

### Option (les options doivent être commandées simultanément avec l'appareil)

CODE ARTICLE	DÉSIGNATION	PRIX H.T.*
BA 0001	Alimentation 230 V (Mono) - 60 Hz	Sans supplément







TM 140 A-HC



TM 250 A-HC



RÉSERVE  
100 À  
1216 KG

La **glace nuggets** offre la plus grande polyvalence grâce à sa forme entre le glaçon cube et la glace grains et sa température d'environ -2°C. Rapport volumétrique : 530 kg/m<sup>3</sup>.



- Production de nuggets en continu.
- Carrosserie en acier inox Aisi 304 finition scotch brite.
- Interrupteur marche / arrêt avec voyant.
- Vidange par gravité (Ø 24 mm).
- Livrées avec tuyau d'arrivée d'eau et d'évacuation.
- Fonctionnent en ambiance de +10° à +43°C.
- Prévoir impérativement un dispositif de filtration d'eau type CACF 1.

## Machines à glace nuggets modulaires fluide R-290 - TM RÉSERVES VENDUES SÉPARÉMENT (VOIR P. 80-81)

CODE ARTICLE	RÉFÉRENCE	CONDENSEUR	PRODUCTION <sup>(1)</sup> (kg/24h - m <sup>3</sup> /24h)	PRODUCTION <sup>(2)</sup> (kg/24h - m <sup>3</sup> /24h)	PUISSANCE RACCORDEE (W)	ALIMENTATION	DIMENSIONS LxPxH (mm)	PRIX H.T.*
130628	TM 140 A-HC	air	140 - 0,26	130 - 0,25	700	230 V (Mono)	560x569x600	Nous consulter
130629	TM 140 W-HC	eau						Nous consulter
127243	TM 250 A-HC	air	260 - 0,49	245 - 0,47	1050	230 V (Mono)	560x569x695	Nous consulter
127791	TM 250 W-HC	eau						Nous consulter
130626	TM 450 A-HC	air	420 - 0,79	370 - 0,69	1415	230 V (Mono)	560x569x695	Nous consulter
130627	TM 450 W-HC	eau						Nous consulter

<sup>(1)</sup> Pour un fonctionnement optimal, températures air/eau : 10/7°C. <sup>(2)</sup> Pour un fonctionnement en conditions réelles, températures air/eau : 21/15°C.

## Machines à glace nuggets modulaires fluide R-452a - TM RÉSERVES VENDUES SÉPARÉMENT (VOIR P. 80-81)

CODE ARTICLE	RÉFÉRENCE	CONDENSEUR	PRODUCTION <sup>(1)</sup> (kg/24h - m <sup>3</sup> /24h)	PRODUCTION <sup>(2)</sup> (kg/24h - m <sup>3</sup> /24h)	PUISSANCE RACCORDEE (W)	ALIMENTATION	DIMENSIONS LxPxH (mm)	PRIX H.T.*
128781	TM 450 A	air	486 - 0,92	440 - 0,84	1610	230 V (Mono)	560x569x695	Nous consulter
128782	TM 450 W	eau						Nous consulter

<sup>(1)</sup> Pour un fonctionnement optimal, températures air/eau : 10/7°C. <sup>(2)</sup> Pour un fonctionnement en conditions réelles, un fonctionnement en conditions réelles, températures air/eau : 21/15°C.

### Accessoire (les accessoires peuvent être commandés indépendamment de l'appareil)

CODE ARTICLE	RÉFÉRENCE	DÉSIGNATION	PRIX H.T.*
113348	CONDG	Goulotte pour modèles TM 140, 250 et 450 ØxH : 109x990 mm	Nous consulter

▶ Autres accessoires en p.83.

### Option (les options doivent être commandées simultanément avec l'appareil)

CODE ARTICLE	DÉSIGNATION	PRIX H.T.*
BA 0001	Alimentation 230 V (Mono) - 60 Hz	Sans supplément



**LAISSEZ-VOUS GUIDER PAR NOTRE EXPERT EN GLACE :**

Choix de la machine, usages, solutions d'installations...  
Rapprochez-vous de Sylvain PLANCHON :  
06 82 23 65 90  
sylvain.planchon@eberhardt.fr

# MACHINES À GLACE GRAINS AVEC RÉSERVE INTÉGRÉE



**La glace grains** est une glace humide permettant un refroidissement rapide avec sa température d'environ -1°C. Rapport volumétrique : 560 kg/m<sup>3</sup>.



- Production de paillettes en continu.
- Carrosserie en acier inox Aisi 304 finition scotch brite.
- Vidange par gravité (Ø 24 mm).

- Livrées avec tuyau d'arrivée d'eau, d'évacuation et pelle à glace.
- Fonctionnent en ambiance de +10° à +43°C.

- Prévoir impérativement un dispositif de filtration d'eau type CACF 1.
- Fluide propre R-290

## Machines à glace grains avec réserve intégrée - GB

CODE ARTICLE	RÉFÉRENCE	CONDENSEUR	PRODUCTION <sup>(1)</sup> (kg/24h)	PRODUCTION <sup>(2)</sup> (kg/24h)	CAPACITÉ RÉSERVE (kg)	PUISSANCE RACCORDEE (W)	DIMENSIONS LxPxH (mm)	PRIX H.T.*
127233	GB 601 A HC	air	73	67	10	400	450x620x680	3405€
127780	GB 601 W HC	eau						3405€
127234	GB 902 A HC	air	129	105	20	470	500x660x690 <sup>(3)</sup>	3566€
127781	GB 902 W HC	eau						3566€
127235	GB 903 A HC	air	129	105	30	470	500x660x800 <sup>(3)</sup>	3703€
127782	GB 903 W HC	eau						3703€
127236	GB 1540 A HC	air	175	153	40	700	738x690x920 <sup>(3)</sup>	4099€
127783	GB 1540 W HC	eau						4099€
127237	GB 1555 A HC	air	175	153	55	700	738x690x1020 <sup>(3)</sup>	4368€
127784	GB 1555 W HC	eau						4368€

<sup>(1)</sup> Pour un fonctionnement optimal, températures air/eau : 10/7°C. <sup>(2)</sup> Pour un fonctionnement en conditions réelles, températures air/eau : 21/15°C. <sup>(3)</sup> Hauteur sans pieds, ajouter 110 à 150 mm pour les pieds.  
 ▶ Accessoires en p.83.

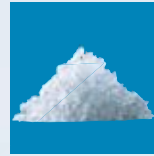
### Option (les options doivent être commandées simultanément avec l'appareil)

CODE ARTICLE	DÉSIGNATION	PRIX H.T.*
BA 0001	Alimentation 230 V (Mono) - 60 Hz	Sans supplément

RÉSERVE  
**100 À  
1216 KG**



G 510 A



**La glace grains** est une glace humide permettant un refroidissement rapide avec sa température d'environ -1°C. Rapport volumétrique : 560 kg/m<sup>3</sup>.



- Production de paillettes en continu.
- Carrosserie en acier inox Aisi 304 finition scotch brite.
- Vidange par gravité (Ø 24 mm).

- Livrées avec tuyau d'arrivée d'eau et d'évacuation.
- Fonctionnent en ambiance de +10° à +43°C.
- Prévoir impérativement un dispositif de filtration d'eau type CACF 1.

## Machines à glace grains modulaires fluide R-290 - G

GRUPE LOGÉ **RÉSERVES VENDUES SÉPARÉMENT (VOIR P. 80-81)**

CODE ARTICLE	RÉFÉRENCE	CONDENSEUR	PRODUCTION <sup>(1)</sup> (kg/24h - m <sup>3</sup> /24h)	PRODUCTION <sup>(2)</sup> (kg/24h - m <sup>3</sup> /24h)	PUISSANCE RACCORDEE (W)	ALIMENTATION	DIMENSIONS LxPxH (mm)	PRIX H.T.*
127238	G 160 A-HC	air	170 - 0,31	157 - 0,28	830	230 V (Mono)	560x569x600	Nous consulter
127785	G 160 W-HC	eau						Nous consulter
127239	G 280 A-HC	air	320 - 0,58	290 - 0,52	1100	230 V (Mono)	560x569x695	Nous consulter
127786	G 280 W-HC	eau						Nous consulter
127240	G 510 A-HC	air	500 - 0,89	430 - 0,77	1400	230 V (Mono)	560x569x695	Nous consulter
130630	G 510 W-HC	eau						Nous consulter

<sup>(1)</sup> Pour un fonctionnement optimal, températures air/eau : 10/7°C. <sup>(2)</sup> Pour un fonctionnement en conditions réelles, températures air/eau : 21/15°C.

## Machines à glace grains modulaires fluide R-452a - G

GRUPE LOGÉ **RÉSERVES VENDUES SÉPARÉMENT (VOIR P. 80-81)**

CODE ARTICLE	RÉFÉRENCE	CONDENSEUR	PRODUCTION <sup>(1)</sup> (kg/24h - m <sup>3</sup> /24h)	PRODUCTION <sup>(2)</sup> (kg/24h - m <sup>3</sup> /24h)	PUISSANCE RACCORDEE (W)	ALIMENTATION	DIMENSIONS LxPxH (mm)	PRIX H.T.*
128710	G 510 A	air	590 - 1,06	510 - 0,92	1700	230 V (Mono)	560x569x695	Nous consulter
128777	G 510 W	eau						Nous consulter
128711	G 1000 A	air	1119 - 2,01	1000 - 1,8	3200	400 V (Tri+N)	934x684x700	Nous consulter
128778	G 1000 W	eau						Nous consulter

<sup>(1)</sup> Pour un fonctionnement optimal, températures air/eau : 10/7°C. <sup>(2)</sup> Pour un fonctionnement en conditions réelles, températures air/eau : 21/15°C.

## Têtes de production - SPLIT G

À RACCORDER SUR GROUPE R-404A, R-452A OU R-449A **RÉSERVES VENDUES SÉPARÉMENT (VOIR P. 80-81)**

CODE ARTICLE	RÉFÉRENCE	PRODUCTION <sup>(1)</sup> (kg/24h - m <sup>3</sup> /24h)	PUISSANCE FRIGO (W) A -18°C	ALIMENTATION	DIMENSIONS LxPxH (mm)	PRIX H.T.*
123084	G 510 - SPLIT	510 - 0,92	2300	230 V (Mono)	560x569x695	Nous consulter
105204	G 1000 - SPLIT	1000 - 1,8	4600	230 V (Mono)	765x600x695	Nous consulter

<sup>(1)</sup> Pour température eau : 15°C.

## Têtes de production - SPLIT G CO<sub>2</sub>

À RACCORDER SUR GROUPE C02 **RÉSERVES VENDUES SÉPARÉMENT (VOIR P. 80-81)**

CODE ARTICLE	RÉFÉRENCE	PRODUCTION <sup>(1)</sup> (kg/24h - m <sup>3</sup> /24h)	PUISSANCE FRIGO (W) A -18°C	ALIMENTATION	DIMENSIONS LxPxH (mm)	PRIX H.T.*
123086	G 700 - SPLIT CO2	720 - 1,3	2300	230 V (Mono)	560x569x695	Nous consulter
123089	G 1400 - SPLIT CO2	1400 - 2,52	4600	230 V (Mono)	765x600x695	Nous consulter

<sup>(1)</sup> Pour température eau : 15°C.

## Accessoire (les accessoires peuvent être commandés indépendamment de l'appareil)

CODE ARTICLE	RÉFÉRENCE	DÉSIGNATION	PRIX H.T.*
113348	CONDG	Goulotte pour modèles TM 140, 250 et 450 ØxH : 109x990 mm	Nous consulter

Autres accessoires en p.83.

## Option (les options doivent être commandées simultanément avec l'appareil)

CODE ARTICLE	DÉSIGNATION	PRIX H.T.*
BA 0001	Alimentation 230 V (Mono) - 60 Hz	Sans supplément



### LAISSEZ-VOUS GUIDER PAR NOTRE EXPERT EN GLACE :

Choix de la machine, usages, solutions d'installations...  
Rapprochez-vous de  
Sylvain PLANCHON : 06 82 23 65 90  
sylvain.planchon@eberhardt.fr

RÉSERVE  
**200 À  
1216 KG**

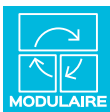


MUSTER 350 A



### La glace écailles

est une glace sèche avec un rapport volumétrique idéal de 420 kg/m<sup>3</sup> grâce à sa forme. Très froide, sa température est d'environ -7°C à -10°C.



- Production d'écailles en continu.
- Carrosserie en acier inox Aisi 304 finition scotch brite.
- Vidange par gravité (Ø 24 mm).

- Livrées avec tuyau d'arrivée d'eau et d'évacuation.
- Fonctionnent en ambiance de +10° à +43°C.
- Fluide R-452a.

## Machines à glace écailles modulaires - MUSTER

GROUPE LOGÉ | RÉSERVES VENDUES SÉPARÉMENT (VOIR P. 80-81)

CODE ARTICLE	RÉFÉRENCE	CONDENSEUR	PRODUCTION <sup>(1)</sup> (kg/24h - m <sup>3</sup> /24h)	PRODUCTION <sup>(2)</sup> (kg/24h - m <sup>3</sup> /24h)	PUISSANCE RACCORDEE (W)	ALIMENTATION	DIMENSIONS LxPxH (mm)	PRIX H.T.*
128712	MUSTER 250 A	air	300 - 0,77	250 - 0,6	1700	230 V (Mono)	870x550x600	Nous consulter
128783	MUSTER 250 W	eau						Nous consulter
128713	MUSTER 350 A	air	446 - 1,07	400 - 0,96	2100	230 V (Mono)	900x588x705	Nous consulter
128784	MUSTER 350 W	eau						Nous consulter
128714	MUSTER 600 A	air	670 - 1,61	620 - 1,49	3000	400 V (Tri+N)	900x588x705	Nous consulter
128785	MUSTER 600 W	eau						Nous consulter
128715	MUSTER 800 A	air	915 - 2,2	900 - 2,16	4600	400 V (Tri+N)	1107x700x880	Nous consulter
128786	MUSTER 800 W	eau						Nous consulter
128716	MUSTER 1500 A	air	1560 - 3,74	1500 - 3,6	6000	400 V (Tri+N)	1107x700x970	Nous consulter
128787	MUSTER 1500 W	eau						Nous consulter
128717	MUSTER 2000 A	air	2450 - 5,88	2300 - 5,52	7000	400 V (Tri+N)	1062x832x1423	Nous consulter

<sup>(1)</sup> Pour un fonctionnement optimal, températures air/eau : 10/7°C. <sup>(2)</sup> Pour un fonctionnement en conditions réelles, températures air/eau : 21/15°C.

### Accessoires (les accessoires peuvent être commandés indépendamment de l'appareil)

	CODE ARTICLE	RÉFÉRENCE	DÉSIGNATION	PRIX H.T.*
	113398	CONDM350	Goulotte pour MUSTER 350/600 LxPxH : 376x376x660 mm	Nous consulter
	115330	CONDM800	Goulotte pour MUSTER 800/1500 LxPxH : 477x477x804 mm	Nous consulter
	126472	201041	Rallonge de goulotte en inox longueur 1 mètre pour MUSTER 800/1500	Nous consulter
	124294	DIVCONDM350	Goulotte Y pour MUSTER 350/600 LxPxH 715x365x600 mm (à installer sur goulotte CONDM350)	Nous consulter
	124335	DIVCONDM800	Goulotte Y pour MUSTER 800/1500 LxPxH 715x365x600 mm (à installer sur goulotte CONDM800)	Nous consulter
	127264	C27774	Kit cellules photoélectrique pour goulotte Y	Nous consulter
	124532	C27766	Boîtier électrique avec minuterie	Nous consulter
	117388	C23796	Pompe péristaltique pour ajout de saumure <sup>(3)</sup>	Nous consulter

<sup>(3)</sup> Permet d'obtenir une glace plus froide et des écailles de taille plus importante.

▶ Autres accessoires en p.83.

### Option (les options doivent être commandées simultanément avec l'appareil)

CODE ARTICLE	DÉSIGNATION	PRIX H.T.*
BA 0001	Alimentation 230 V (Mono) - 60 Hz	Sans supplément



**LAISSEZ-VOUS GUIDER PAR NOTRE EXPERT EN GLACE !**

Choix de la machine, usages, solutions d'installations... Rapprochez-vous de Sylvain PLANCHON : 06 82 23 65 90 sylvain.planchon@eberhardt.fr

RÉSERVE  
**350 À  
1216 KG**



SPLIT 600



**La glace écailles** est une glace sèche avec un rapport volumétrique idéal de 420 kg/m<sup>3</sup> grâce à sa forme. Très froide, sa température est d'environ -7°C à -10°C.



- Production d'écailles en continu.
- Carrosserie en acier inox Aisi 304 finition scotch brite.
- Livrées avec tuyau d'arrivée d'eau et d'évacuation.

- Fonctionnent en ambiance de +10° à +43°C.
- Bac de récupération d'eau. Fonctionnement en circuit fermé avec apport d'eau suivant nécessité.

## Têtes de production - SPLIT

À RACCORDER SUR GROUPE R-404A, R-452A OU R-449A

RÉSERVES VENDUES SÉPARÉMENT (VOIR P. 80-81)

CODE ARTICLE	RÉFÉRENCE	PRODUCTION <sup>1)</sup> (kg/24h - m <sup>3</sup> /24h)	PUISSANCE FRIGORIFIQUE (W)	ALIMENTATION	DIMENSIONS LxPxH (mm)	POIDS NET (kg)	PRIX H.T.*
105136	SPLIT 350	400 - 0,96	2200 à -23°C	230 V (Mono)	495x588x705	66	Nous consulter
111386	SPLIT 600	620 - 1,49	3500 à -22°C	230 V (Mono)	495x588x705	69	Nous consulter
105137	SPLIT 800	900 - 2,16	5000 à -23°C	230 V (Mono)	604x700x880	138	Nous consulter
111387	SPLIT 1500	1500 - 3,6	8550 à -24°C	230 V (Mono)	604x700x970	144	Nous consulter
105142	SPLIT 2000	2200 - 5,28	12000 à -27°C	400 V (Tri+N)	736x832x1075	300	Nous consulter

<sup>1)</sup> Pour un fonctionnement optimal, température eau : 15°C.

## Têtes de production - SPLIT CO<sub>2</sub>

À RACCORDER SUR GROUPE CO<sub>2</sub>

RÉSERVES VENDUES SÉPARÉMENT (VOIR P. 80-81)

CODE ARTICLE	RÉFÉRENCE	PRODUCTION <sup>1)</sup> (kg/24h - m <sup>3</sup> /24h)	PUISSANCE FRIGORIFIQUE (W)	ALIMENTATION	DIMENSIONS LxPxH (mm)	POIDS NET (kg)	PRIX H.T.*
123100	SPLIT 600 CO2	620 - 1,49	3500 à -23°C	230 V (Mono)	495x588x705	73	Nous consulter
123102	SPLIT 1000 CO2	1040 - 2,5	5000 à -23°C	230 V (Mono)	604x700x880	138	Nous consulter
123103	SPLIT 1500 CO2	1520 - 3,65	8550 à -23°C	230 V (Mono)	604x700x970	144	Nous consulter

<sup>1)</sup> Pour un fonctionnement optimal, température eau : 15°C.

## Accessoires (les accessoires peuvent être commandés indépendamment de l'appareil)

	CODE ARTICLE	RÉFÉRENCE	DÉSIGNATION	PRIX H.T.*
	113398	CONDM350	Goulotte pour SPLIT 350/600 LxPxH : 376x376x660 mm	Nous consulter
	115330	CONDM800	Goulotte pour SPLIT 800/1500 LxPxH : 477x477x804 mm	Nous consulter
	126472	201041	Rallonge de goulotte en inox longueur 1 mètre pour SPLIT 800/1500	Nous consulter
	124294	DIVCONDM350	Goulotte Y pour SPLIT 350/600 LxPxH 715x365x600 mm (à installer sur goulotte CONDM350)	Nous consulter
	124335	DIVCONDM800	Goulotte Y pour SPLIT 800/1500 LxPxH 715x365x600 mm (à installer sur goulotte CONDM800)	Nous consulter
	127264	C27774	Kit cellules photoélectrique pour goulotte Y	Nous consulter
	124532	C27766	Boîtier électrique avec minuterie	Nous consulter
	117388	C23796	Pompe péristaltique pour ajout de saumure <sup>2)</sup>	Nous consulter

<sup>2)</sup> Permet d'obtenir une glace plus froide et des écailles de taille plus importante.

▶ Autres accessoires en p.83.

## Option (les options doivent être commandées simultanément avec l'appareil)

CODE ARTICLE	DÉSIGNATION	PRIX H.T.*
BA 0001	Alimentation 230 V (Mono) - 60 Hz	Sans supplément



**LAISSEZ-VOUS GUIDER PAR NOTRE EXPERT EN GLACE !**

Choix de la machine, usages, solutions d'installations...  
Rapprochez-vous de Sylvain PLANCHON :  
06 82 23 65 90  
sylvain.planchon@eberhardt.fr